

Linksstrick-Pullover | *Left-Knit Jumper*

MASSTABELLE		GRÖßE	86/92	98/104	110/116	122/128	134/140
A	Länge (total)	cm	40,0	44,0	48,0	53,0	58,0
B	Ärmellänge	cm	30,5	36,5	40,5	45,5	50,5
C	Oberweite	cm	28,5	31,0	32,5	36,0	39,0
D	Schulterweite	cm	24,0	25,5	27,5	30,0	32,0

MEASUREMENT CHART		SIZE	12-24 months	3-4 years	5-6 years	7-8 years	9-10 years
A	Length (total)	inch	15,75	17,25	19,00	20,75	22,75
B	Sleeve length	inch	12,00	14,25	16,00	18,00	20,00
C	Chest width	inch	11,25	12,25	12,75	14,00	15,25
D	Shoulder width	inch	9,50	10,00	10,75	11,75	12,50

Beschreibung

Über linke Strickmaschen könnten wir stundenlang referieren. Über die feine Wellenform. Über das Volumen, das sie dem Material gibt. Über die erstaunliche Elastizität, die sie dem Gestrick verleiht. Und über das Licht-Schatten-Spiel zwischen den Maschenreihen. Es ist einfach unsere Lieblingsmasche. Deshalb haben wir unseren neuen disana Linksstrick-Pulli aus feiner Merinowolle entworfen. Ganz schlicht. Ganz edel. Und trotzdem wunderbar weich und warm. Reinschlüpfen und wohlfühlen. So, wie ein disana Pullover sein soll.

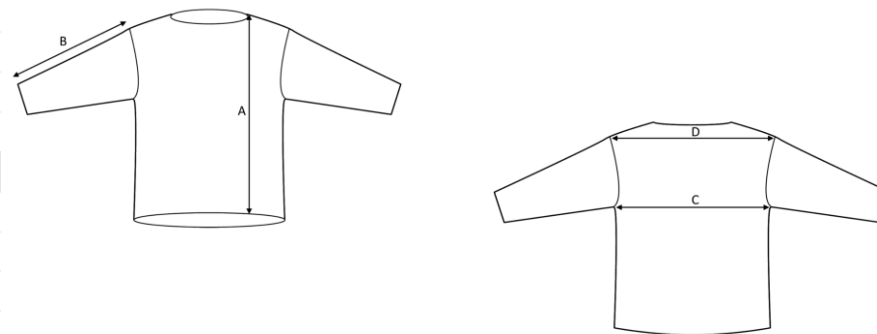
Besonderheiten unseres Linksstrick-Pullovers

- weiche, elastische Qualität
- schlichter, gerader Schnitt

disana GmbH & Co. KG

Rosenstraße 26 | D-72805 Lichtenstein | Telefon 0049 (0) 7129 936866 0 | info@disana.de

Skizze | Sketch



Description

We could give a lecture on left stitches for hours. On the fine waveform. On the volume that occurs from the material. On the surprising elasticity that it gives to the garment. And also, on the play of lights and shades between the stitch courses. It simply is our favourite stitch. Our new disana left-knit jumper out of fine merino wool was created with this stitch. Quite simple. Quite noble. Nevertheless, wonderfully soft and warm. Slip in and feel good. Just like a disana jumper should be.

Special characteristics of our Left-knit jumper

- soft, elastic quality
- plaine, straight cut